

Le concours photo

Les photos du concours sont publiées sur la page Internet : www.ambafrance-ma.org/efmaroc/concours

Pour ajouter des photos, un fichier spécifique, le sésame, est nécessaire. Il peut être créé à partir de la page d'accueil du concours en indiquant le codec et le mot de passe textevv de l'école. Contactez votre webmaître si ce fichier ou les informations nécessaires à sa création vous font défaut.

Dans les listes déroulantes de ce fichier, renseignez votre classe, sa lettre et le thème de la photo. Saisissez un titre et la signature. Le champ 'commentaire' n'est pas obligatoire, mais **n'utilisez en aucun cas la touche 'Retour à la ligne' ou 'Entrée' du clavier !**



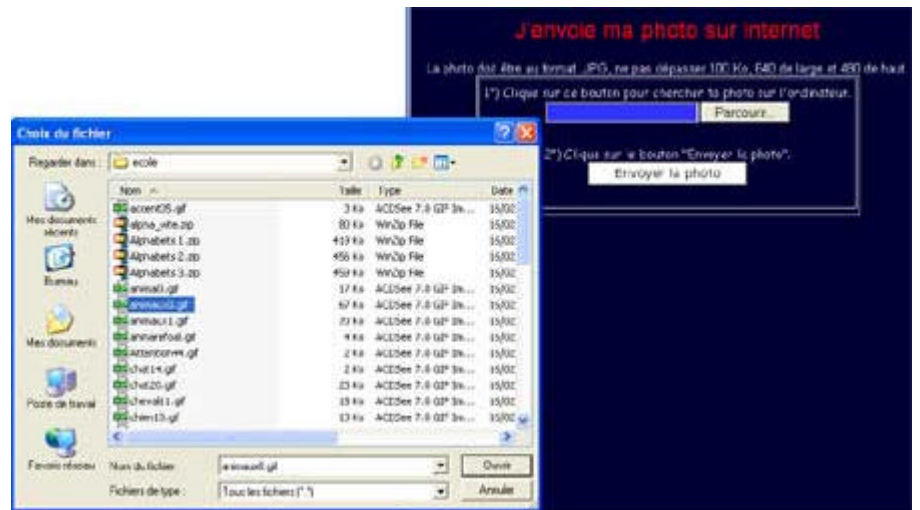
Cliquez sur 'Choisir une photo pour le concours'. La connexion à Internet est nécessaire pour envoyer les informations. Un peu de temps peut être nécessaire pour accéder à la page suivante :



Elle permet de vérifier les informations. Si le texte est correct, cliquez sur 'Ajouter une image'. Cela ouvre la boîte de dialogue 'Choix du fichier' qui permet de sélectionner un fichier dans l'arborescence de votre système informatique. Cliquez sur 'ouvrir'.

Le fichier ne doit pas dépasser un poids de 100ko et avoir un largeur maximal de 640 pixels et une hauteur de 480 pixels. (Voir comment redimensionner les images)

Le chemin d'accès vers ce fichier s'inscrira dans le champ voisin du bouton 'Parcourir'. Cliquez alors sur 'Envoyez la photo'. Texte et images sont alors transférés vers le serveur. Cela peut demander un peu de temps, regardez la barre d'avancement en bas de votre fenêtre et ne désespérez pas.



La photo est transformée en vignette et affichée. Cliquez sur 'Continuer' pour valider votre choix.

Vous verrez alors votre photo parmi les autres candidats du concours :



BONNE CHANCE !

II. Enseignants

Pour corriger les textes et les photos postés par les élèves, rendez vous sur la page d'accueil du concours (www.ambafrance-ma.org/efmaroc/concours) et cliquez sur 'Admin' dans le menu de gauche. Vous arrivez sur cette page :



Sélectionnez votre école dans la liste déroulante et saisissez le mode de passe du textelev de l'école.

Contactez votre webmaître en cas de besoin.

Cliquez sur 'Valider'.

Vous arrivez sur le menu suivant :



Cliquez sur le bonhomme qui corrige.

Vous affichez alors la page de correction qui aligne tous les articles de l'école :



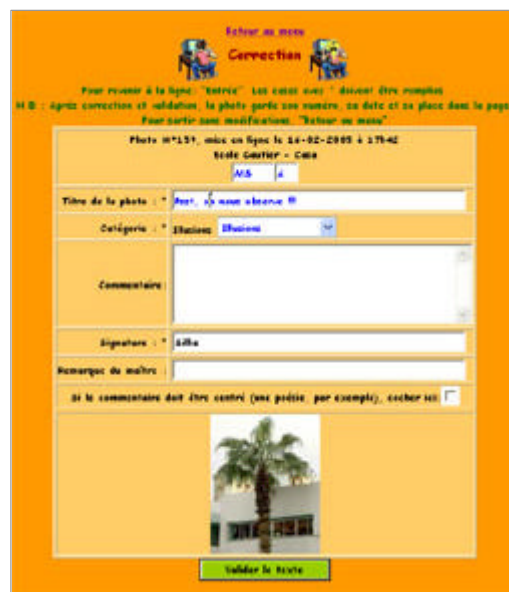
Sélectionnez votre classe dans la liste déroulante et cliquez sur 'Yallah!'

Vous voyez une ou plusieurs pages d'articles.

Pour corriger le texte d'un article, cliquez sur 'Modifier le texte n°...' :

Apportez les modifications nécessaires (l'image ne peut pas être changée) et cliquez sur 'Valider le texte'

Vous revenez alors sur la liste des articles de l'école.



Pour effacer un article, cliquez sur 'Supprimer le n°...'. Il est effacé directement, sans page de confirmation, avec son image.